

Jednostki Aquarea T-CAP Generacji H typu split, jednofazowe/trójfazowe • Czynnik R410A

Aquarea - innowacyjny i energooszczędny system oparty na technologii pomp ciepła powietrze-woda

Aquarea skutecznie i wydajnie ogrzeje Twój dom nawet przy ekstremalnych temperaturach zewnętrznych. Aquarea może również chłodzić pomieszczenia latem i dostarczać ciepłą wodę użytkową przez cały rok.

Aquarea T-CAP to seria przeznaczona do modernizacji i zastosowania w nowych obiektach, utrzymująca całkowitą wydajność nawet w bardzo niskich temperaturach otoczenia.

Układ typu split: układ w postaci oddzielnej jednostki wewnętrznej i zewnętrznej podłącza się do obiegu ogrzewania i/lub ciepłej wody użytkowej.

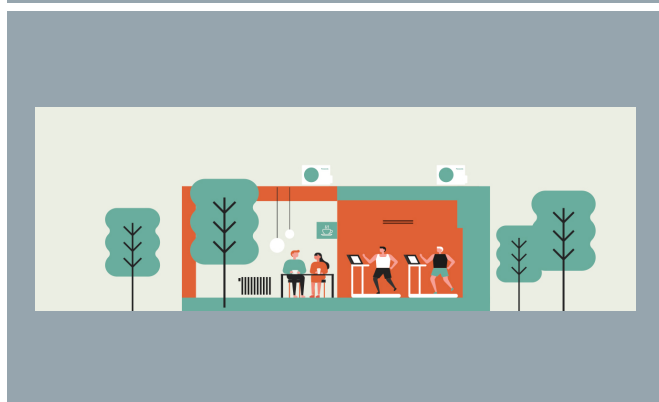
- Wysoka klasa efektywności energetycznej A++
- Stała wydajność do -20°C
- Maksymalna temperatura wylotowa modułu hydraulicznego: 60°C
- Praca przy temperaturach sięgających nawet -28°C
- Specjalne oprogramowanie dla domów energooszczędnych, minimalna temperatura na wylocie: 20°C
- Wbudowany magnetyczny filtr wody i przepływomierz oraz automatyczny zawór oczyszczający powietrze
- Produkcja CWU z zasobnikiem zewnętrznym
- Sterowanie i obsługa za pośrednictwem chmury (niezbędny moduł CZ-TAW1)
- Łatwy w użyciu sterownik zdalny



Aquarea Service Cloud. Pełna kontrola teraz i w przyszłości

[DLA UŻYTKOWNIKÓW KOCYWCYCH](#)

[DLA INSTALATORÓW/SERWISANTÓW](#)



Pompy ciepła Aquarea do użytku komercyjnego zapewni Ci maksymalne oszczędności

[DOWIEDZ SIĘ WIĘCEJ](#)

Jednostki Aquarea T-CAP Generacji H typu split, jednofazowe/trójfazowe • Czynniki R410A		1-FAZOWE (zasilanie jedn. wewn.)		3-FAZOWE (zasilanie jedn. wewn.)		
		KIT-WXC09H3E5	KIT-WXC12H6E5	KIT-WXC09H3E8	KIT-WXC12H9E8	KIT-WXC16H9E8
Kit						
Heating capacity (A +7°C, W 35°C)	kW	9,00	12,00	9,00	12,00	16,00
COP (A +7°C, W 35°C)		4,84	4,74	4,84	4,74	4,28
Heating capacity (A +7°C, W 55°C)	kW	9,00	12,00	9,00	12,00	16,00
COP (A +7°C, W 55°C)		2,94	2,88	2,94	2,88	2,71
Heating capacity (A +2°C, W 35°C)	kW	9,00	12,00	9,00	12,00	16,00
COP (A +2°C, W 35°C)		3,59	3,44	3,59	3,44	3,10
Heating capacity (A +2°C, W 55°C)	kW	9,00	12,00	9,00	12,00	16,00
COP (A +2°C, W 55°C)		2,21	2,19	2,21	2,19	2,13
Heating capacity (A -7°C, W 35°C)	kW	9,00	12,00	9,00	12,00	16,00
COP (A -7°C, W 35°C)		2,85	2,72	2,85	2,72	2,49
Heating capacity (A -7°C, W 55°C)	kW	9,00	12,00	9,00	12,00	16,00
COP (A -7°C, W 55°C)		2,02	1,92	2,02	1,92	1,86
Cooling capacity (A 35°C, W 7°C)	kW	7,00	10,00	7,00	10,00	12,20
EER (A 35°C, W 7°C)		3,17	2,81	3,17	2,81	2,57
Cooling capacity (A 35°C, W 18°C)	kW	7,00	10,00	7,00	10,00	12,20
EER (A 35°C, W 18°C)		5,19	5,13	5,19	5,13	3,49
Heating average climate. Seasonal energy efficiency (W 35°C / W 55°C)	ηs %	181 / 130	170 / 130	181 / 130	170 / 130	160 / 125
Heating average climate. Seasonal energy efficiency (W 35°C / W 55°C)	SCOP	4,60 / 3,33	4,33 / 3,33	4,60 / 3,33	4,33 / 3,33	4,08 / 3,20
Heating average climate. Energy class (W 35°C / W 55°C) (1)	A+++ to D	A+++ / A++	A++ / A++	A+++ / A++	A++ / A++	A++ / A++
Heating warm climate. Seasonal energy efficiency (W 35°C / W 55°C)	ηs %	235 / 158	231 / 158	235 / 158	231 / 158	231 / 159
Heating warm climate. Seasonal energy efficiency (W 35°C / W 55°C)	SCOP	5,95 / 4,03	5,85 / 4,03	5,95 / 4,03	5,85 / 4,03	5,85 / 4,05
Heating warm climate. Energy class (W 35°C / W 55°C) (1)	A+++ to D	A+++ / A+++	A+++ / A+++	A+++ / A+++	A+++ / A+++	A+++ / A+++
Heating cold climate. Seasonal energy efficiency (W 35°C / W 55°C)	ηs %	160 / 125	160 / 125	160 / 125	160 / 125	150 / 125
Heating cold climate. Seasonal energy efficiency (W 35°C / W 55°C)	SCOP	4,08 / 3,20	4,08 / 3,20	4,08 / 3,20	4,08 / 3,20	3,83 / 3,20
Heating cold climate. Energy class (W 35°C / W 55°C) (1)	A+++ to D	A++ / A++	A++ / A++	A++ / A++	A++ / A++	A++ / A++
Indoor unit		WH-SXC09H3E5	WH-SXC12H6E5	WH-SXC09H3E8	WH-SXC12H9E8	WH-SXC16H9E8
Indoor sound pressure (Heat)	dB(A)	33	33	33	33	33
Indoor sound pressure (Cool)	dB(A)	33	33	33	33	33
Indoor dimension (Height)	mm	892	892	892	892	892
Indoor dimension (Width)	mm	500	500	500	500	500
Indoor dimension (Depth)	mm	340	340	340	340	340
Indoor net weight	kg	43	43	43	44	45
Water pipe connector	Inch	R 1½	R 1½	R 1½	R 1½	R 1½
A class pump (Number of speeds)		Variable Speed	Variable Speed	Variable Speed	Variable Speed	Variable Speed
A class pump (Input power Min)	W	32	34	32	34	30
A class pump (Input power Max)	W	102	110	102	110	105
Heating water flow (ΔT=5 K, 35°C)	L/min	25,80	34,40	25,80	34,40	45,90
Capacity of integrated electric heater	kW	3,00	6,00	3,00	9,00	9,00
Indoor recommended fuse	A	30 / 30	30 / 30	16 / 16	16 / 16	16 / 16
Recommended cable size, supply 1	mm²	3 x 4,0 or 6,0	3 x 4,0 or 6,0	5 x 1,5	5 x 1,5	5 x 1,5
Recommended cable size, supply 2	mm²	3 x 4,0	3 x 4,0	3 x 1,5	5 x 1,5	5 x 1,5
Outdoor unit		WH-UX09HE5	WH-UX12HE5	WH-UX09HE8	WH-UX12HE8	WH-UX16HE8
Outdoor sound power part load (Heat) (3)	dB(A)	66	66	65	65	67
Outdoor sound power full load (Heat)	dB(A)	68	69	68	69	72
Outdoor sound power full load (Cool)	dB(A)	67	68	67	68	71
Outdoor dimension (Height)	mm	1340	1340	1340	1340	1340
Outdoor dimension (Width)	mm	900	900	900	900	900
Outdoor dimension (Depth)	mm	320	320	320	320	320
Outdoor net weight	kg	101	101	108	108	118
Refrigerant (R410A) / CO2 Eq.	kg / T	2,85 / 5,951	2,85 / 5,951	2,85 / 5,951	2,85 / 5,951	2,90 / 6,055
Pipe diameter (Liquid)	Inch (mm)	3/8 (9,52)	3/8 (9,52)	3/8 (9,52)	3/8 (9,52)	3/8 (9,52)
Pipe diameter (Gas)	Inch (mm)	5/8 (15,88)	5/8 (15,88)	5/8 (15,88)	5/8 (15,88)	5/8 (15,88)
Pipe length range	m	3 ~ 30	3 ~ 30	3 ~ 30	3 ~ 30	3 ~ 30
Elevation difference (in/out)	m	30	30	30	30	30
Pipe length for additional gas	m	10	10	10	10	10
Additional gas amount	g/m	50	50	50	50	50
Operation range (Outdoor ambient)	°C	-28 ~ +35	-28 ~ +35	-28 ~ +35	-28 ~ +35	-28 ~ +35
Water outlet (Heat)	°C	20 ~ 60	20 ~ 60	20 ~ 60	20 ~ 60	20 ~ 60
Water outlet (Cool)	°C	5 ~ 20	5 ~ 20	5 ~ 20	5 ~ 20	5 ~ 20

(1) Poziom mocy akustycznej zgodnie z 8112013, 81312013 i EN12102-1:2017 w temp. +7°C.
Wskaźniki EER i COP obliczone zgodnie z normą EN 14511.

Dodatkowe produkty



PAW-A2W-RTWIRED



PAW-A2W-CMH Cascade Controller, Modbus IP for BMS communication.



PAW-TA30C1E5STD. Enamelled Tank 290L.



PAW-TA20C1E5STD. Enamelled Tank 200L.



PAW-A2W-RTWIRELESS. Wireless LCD room thermostat with weekly timer.